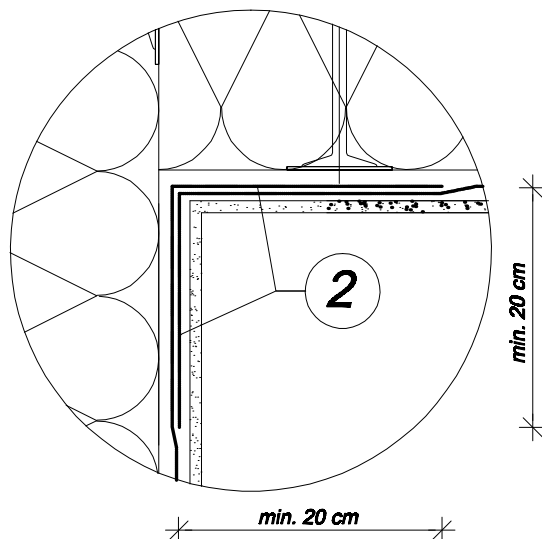
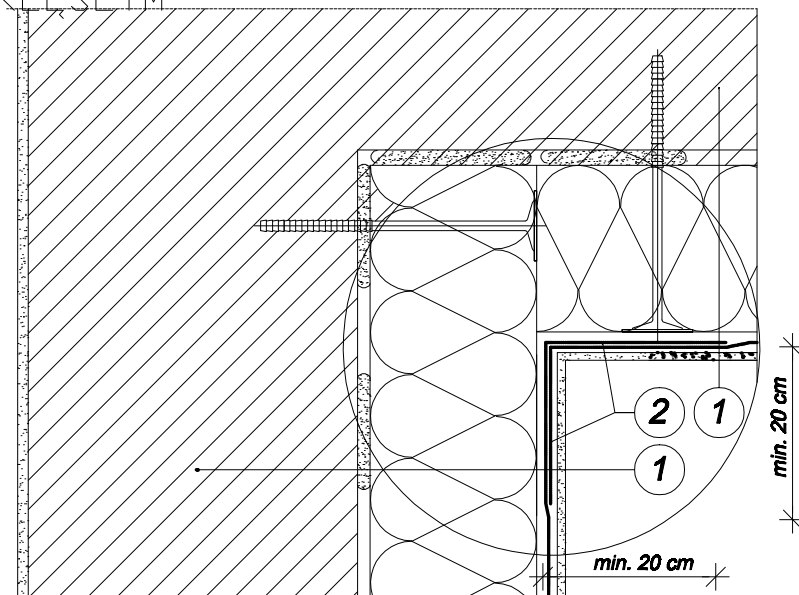


# UKŁAD SIATEK ZBROJĄCYCH NA NAROŻNIKU WKŁĘSLYM



1. Ściana ocieplona
2. Zakład siatek zbrojeniowych w narożu (min. 20 cm)

<p style="text-align: center;"><b>projekt</b></p> <p style="text-align: center;">PUH "PROJEKT" Agata Nowakowska, ul. Żeromskiego 31, 26-600 Radom tel/fax 48 340 46 46, <a href="http://www.n-projekt.com.pl">www.n-projekt.com.pl</a>, <a href="mailto:biuro@n-projekt.com.pl">biuro@n-projekt.com.pl</a></p>			
<b>OBIEKT</b>	PROJEKT WYKONAWCZY ROZBUDOWY SCHODÓW ZEWNĘTRZNYCH WRAZ Z BUDOWĄ ZADASZENIA, DOCIEPLENIEM BUDYNKU I BUDOWĄ PLATFORMY DLA OSÓB NIEPEŁNOSPRAWNYCH DO BUDYNKU SIEDZIBY UCS W RADOMIU, UL. A.STRUGA 60 DZ. NR EW. 44 ARK.44 „JEDN.EW. M.RADOM, OBREB ŚRÓDMIEŚCIE 1		
<b>INWESTOR</b>	SKARB PAŃSTWA IZBA ADMINISTRACJI SKARBOWEJ W WARSZAWIE UL. FELIŃSKIEGO 2B, 01-513 WARSZAWA	<b>BRANŻA</b>	ARCH.
<b>TREŚĆ OPRACOWANIA</b>	Układ siatek zbrojących na narożniku wkleśnym		<b>STADIUM</b> PW
<b>PROJEKTOWAŁ</b>	mgr inż. arch. Marcin Nowakowski upr. nr MA/053/04 specjalność architektoniczna	<b>DATA</b>	GRUDZIEŃ 2017
		<b>SKALA</b>	1:10
		<b>NR RYS.</b>	37